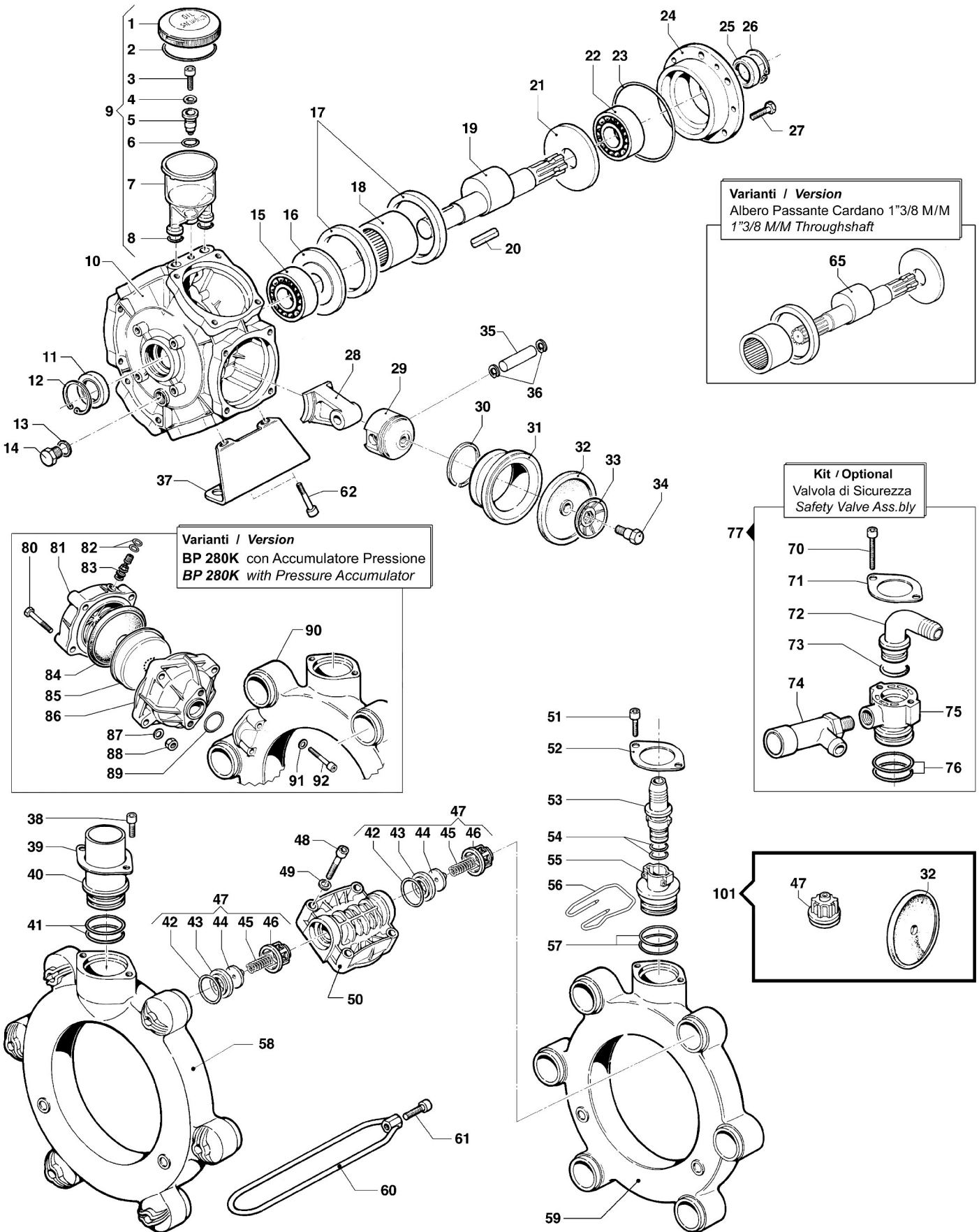


BP K Series

Pompe a Membrana - Diaphragm Pumps

BP 205 K - BP 235 K - BP 280 K

550 RPM



Pompa Base
Standard Pump

Albero NON Passante 1"3/8M - Ø30 M
1"3/8M - Ø30 M Throughshaft

BP 205 K - BP 235 K - BP 280 K

550 RPM

N°	Cod.	Descrizione	Description	Note	Qty	Model
1	0402 0143	Coperchio Compens. Volum.	Volum. Compensator Cover		1	
2	1210 0373	Guarnizione OR	O-Ring	Ø3,53x73,03	1	
3	3609 0009	Vite	Screw	M10x35	1	
4	2811 0050	Rondella	Washer	Ø10,5x18x2	1	
5	0601 0248	Distanz. Compens. Volum.	Spacer		1	
6	1210 0093	Guarnizione OR	O-Ring	Ø1,78x14	1	
7	0421 0016	Compens. Volumetrico	Volumetric Compensator		1	
8	1210 0046	Guarnizione OR	O-Ring	Ø2,62x17,13	2	
9	1208 0014	Gruppo Compens. Volumetr.	Volumetric Compensator		1	
10	0403 0144	Carter Pompa	Pump Crankcase		1	
11	0019 0091	Anello Tenuta	Oil Seal	Ø35x52x10	1	
12	3020 0013	Seeger Interno	Inner Seeger	Ø52	1	
13	1210 0209	Guarnizione	Gasket	Ø2,0x19	1	
14	3200 0001	Tappo Esagonale	Plug	22MB	1	
15	0438 0012	Cuscinetto a Sfere	Ball Bearing	Ø35x80x21	1	280K
	0438 0094	Cuscinetto a Sfere	Ball Bearing	Ø35x80x21	1	235K - 205K
16	2813 0005	Rondella Tenuta Biella	Connecting Rod Washer	Ø35,5x108x4	1	
17	0010 0017	Anello Tenuta Biella	Connecting Rod Ring	Ø109,5x93x10	2	235K - 280K
	0010 0003	Anello Tenuta Biella	Connecting Rod Ring	Ø109,5x93x10	2	205K
18	0437 0080	Cuscinetto Rulli	Roller Bearing	Ø60x78x40	1	
19	0001 0088	Albero Passante	Throughshaft	1"3/8-Ø30 Cil.	1	235K - 280K
	0001 0069	Albero Passante	Throughshaft	1"3/8-Ø30 Cil.	1	205K
20	1602 0018	Linguetta	Key	8x7x40	1	
21	2813 0005	Rondella Tenuta Biella	Connecting Rod Washer	Ø35,5x108x4	1	
22	0438 0094	Cuscinetto a Sfere	Ball Bearing	Ø35x80x21	1	
23	1210 0389	Guarnizione OR	O-Ring	Ø1,78x107,67	1	
24	0405 0020	Coperchio Supp. porta Cusc.	Support Cover		1	
25	0019 0083	Anello Tenuta	Oil Seal	Ø35x47x7	1	
26	3020 0009	Seeger Interno	Inner Seeger	Ø47	1	
27	3607 0225	Vite Testa Esagonale	Hexagonal Screw	M10x20	6	
28	0205 0067	Kit Biella 3SET	Connecting Rod Ass.y		2	
29	2409 0081	Pistone	Piston	Ø75	6	280K
	2409 0096	Pistone	Piston	Ø70	6	235K - 205K
30	0020 0009	Anello Compressione	Compression Ring	Ø75	6	280K
	0020 0001	Anello Compressione	Compression Ring	Ø70	6	235K - 205K
31	0400 0078	Camicia	Piston Sleeve	Ø75	6	280K
	0400 0079	Camicia	Piston Sleeve	Ø70	6	235K
	0400 0089	Camicia	Piston Sleeve	Ø70	6	205K
32	1800 0002	Membrana Pompa	Diaphragm	Gomma Nitrilica Buna Rubber	6	
	1800 0178	Membrana Pompa	Diaphragm	Desmopan ®	6	
	1800 0032	Membrana Pompa	Diaphragm	Viton ®	6	
33	0602 0045	Disco Tenuta Membrana	Disc		6	
34	3605 0005	Vite Spec. Tenuta Membr.	Diaphragm Holder Screw	M12x1,5	6	
35	3011 0001	Spinotto	Gudgeon Pin	Ø15x53	6	
36	3020 0001	Seeger Interno	Inner Seeger	Ø15	12	
37	2400 0092	Piede Sostegno Pompa	Pump Mounting Bracket		2	
38	3609 0164	Vite	Screw	M8x16	2	
39	2404 0149	Piastra Fissaggio Racc.	Hose Tail Fixing Plate		1	
40	2800 0038	Racc. p.g. Aspir. Dritto	Straight Suct. Hose Tail	Ø38x51 (2")	1	280K
	2800 0022	Racc. p.g. Aspir. Dritto	Straight Suct. Hose Tail	Ø38x45	1	235K - 205K
41	1210 0030	Guarnizione OR	O-Ring	Ø3,53x39,69	2	
42	1210 0419	Guarnizione OR	O-Ring	Ø6x37x49	12	
43	3009 0022	Sede Valvola Asp./Mand.	Suct./Del. Valve Seat		12	
44	3604 0009	Valvola Aspir./Mandata	Suction/Delivery Valve		12	
45	1802 0245	Molla	Spring		12	235K
	1802 0255	Molla	Spring		12	205K - 280K
46	1205 0034	Gabbia Valv. Asp./Mand.	Suct./Deliv. Valve Cage		12	
47	1220 0065	Gruppo Valv. Asp./Mand.	Suct./Del. Valve Ass.y Kit		12	235K
	1220 0046	Gruppo Valv. Asp./Mand.	Suct./Del. Valve Ass.y Kit		12	205K - 280K
48	3609 0161	Vite	Screw	M10x45	20	
49	2811 0098	Rondella	Washer	Ø10,5x18x2	20	
50	3218 0123	Testata Pompa	Pump Manifold		6	

N°	Cod.	Descrizione	Description	Note	Qty	Model
51	3609 0164	Vite	Screw	M8x16	2	
52	2404 0149	Piastra Fissaggio Racc.	Hose Tail Fixing Plate		1	
53	2802 0014	Raccordo p.g. Mandata	Delivery Hose Tail	Ø18,5x25,5	1	
54	1210 0002	Guarnizione OR	O-Ring	Ø2,62x20,7	2	
55	2803 0151	Raccordo p.g. Mand. Femm.	Delivery Hose Tail		1	
56	1202 0060	Gancio Fissaggio Mandata	Delivery Hook		1	
57	1210 0030	Guarnizione OR	O-Ring	Ø3,53x39,69	2	
58	0415 0050	Collettore Aspirazione	Suction Manifold		1	280K
	0415 0029	Collettore Mandata	Delivery Manifold		1	235K - 205K
59	0415 0050	Collettore Aspirazione	Suction Manifold		1	280K
	0415 0029	Collettore Mandata	Delivery Manifold		1	235K - 205K
60	0418 0040	Cavallotto	U-Bolt		6	280K
	0418 0041	Cavallotto	U-Bolt		6	235K - 205K
61	3609 0163	Vite	Screw	M10x40	6	
62	3609 0161	Vite	Screw	M10x45	4	

Varianti

Version

65	0001 0092	Albero Passante	Throughshaft	1"3/8 M - 1"3/8 M	1	235K - 280K
	0001 0141	Albero Passante	Throughshaft	1"3/8 M - 1"3/8 M	1	205K

Kit

Optional

70	3609 0156	Vite	Screw	M8x55	2	
71	2404 0156	Piastra Fissaggio Raccordo	Hose Tail Fixing Plate		1	
72	2801 0032	Raccordo p.g. Mand. Curvo	Elbow Deliv. Hose Tail	Ø25 (GALL 1"1/2)	1	
73	1210 0180	Guarnizione OR	O-Ring	Ø3,0x29	1	
74	1219 0044	Valvola di Sicurezza	Safety Valve	20Bar200-300L	1	
75	2803 0360	Raccordo p.g. Mand. Femm.	Delivery Hose Tail		1	
76	1210 0030	Guarnizione OR	O-Ring	Ø3,53x39,69	2	
77	2803 0365	Kit Valvola di Sicurezza	Safety Valve Kit	20Bar200-300L	1	

Varianti

Version

80	3607 0223	Vite Testa Esagonale	Hexagonal Screw	M10x65	4	
81	0003 0015	Accumulatore Press. Sup.	Pressure Accumulator		1	
82	1209 0033	Guarnizione	Gasket	Ø14x7,5x2	2	
83	3610 0003	Valvola Aria	Air Valve		1	
84	1800 0034	Membrana Accumulatore	Diaphragm		1	
85	0460 0036	Calotta Sostegno Membr.	Diaphragm Support Cap		1	
86	0002 0024	Accumulat. Press. Infer.	Pressure Accumulator		1	
87	2811 0098	Rondella	Washer	Ø10,5x18x2	4	
88	0604 0105	Dado	Nut	M10	4	
89	1210 0185	Guarnizione OR	O-Ring	Ø4,0x38	1	
90	0415 0051	Collettore Mand. Speciale	Special Deliv. Manifold		1	
91	2811 0099	Rondella	Washer	Ø8,4x15x1,6	1	
92	3609 0156	Vite	Screw	M8x55	2	

Kit Manutenzione

Maintenance Kit

101	5026 0351	Kit Ricambi Manutenz.	Ordinary Maintenance Kit		1	235K
	5026 0232	Kit Ricambi Manutenz.	Ordinary Maintenance Kit		1	205K - 280K